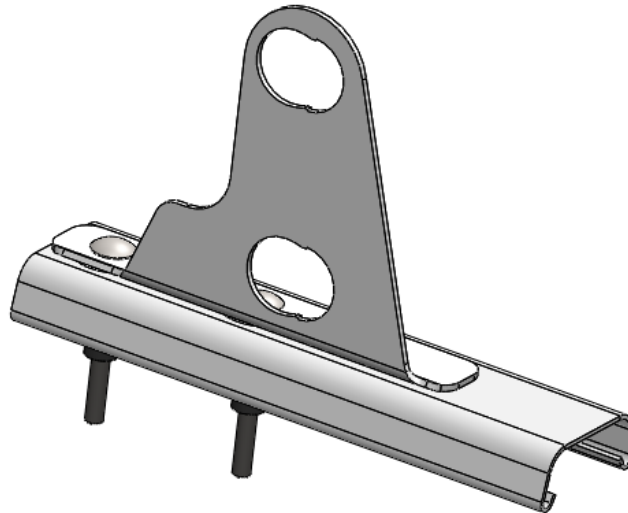


# TECHNISCHES DATENBLATT

## Gebirgsschneefangstütze für 2 Rundrohre



### ANWENDUNG

Die Gebirgsschneefangstütze wird zur Sicherung gegenüber abrutschendem Schnee verwendet. In die länglichen Bohrungen werden Rundrohre mit dem  $\varnothing 32$  mm eingeschoben. Es werden dadurch unter dem Dach befindliche Verkehrswege oder Gebäude/Gebäudeteile gesichert.

### TECHNISCHE SPEZIFIKATION

Benennung	Gebirgsschneefangstütze für 2 Rundrohre für Dachsteine
Typ	Basisoberteil mit Schneefangstütze für 2 Rohre
Abmessungen	Gesamthöhe 180 mm, Breite 72 mm, Materialstärke 3 mm
Farbe	Beschichtet, Korrosionsschutzklasse C 3
Schneefangsystem	$\varnothing 32$ mm Doppelrohr
Schneefangklasse	2
Bestell Code	803 4840

Technische Änderungen, die der Produktverbesserung dienen, halten wir uns ausdrücklich vor.

Für Druckfehler wird keine Haftung übernommen.

CREATON GmbH | Dillinger Straße 60 | 86637 Wertingen | [www.creaton.de](http://www.creaton.de)