

# Montageanleitung zur Verarbeitung der Pultziegel



1

Der rechte Pult-Ortgangziegel wird am Pultabschluss eingedeckt und mit einer für den jeweiligen Dachziegel geeigneten Sturmklammer an der Traglattung des darunterliegenden Ziegels befestigt.



4

Die Befestigung an der Traglattung erfolgt über eine korrosionsgeschützte Holzschraube, Durchmesser mind. 4,5 mm, bei einer Einschraubtiefe von mind. 24 mm ins Nadelholz.



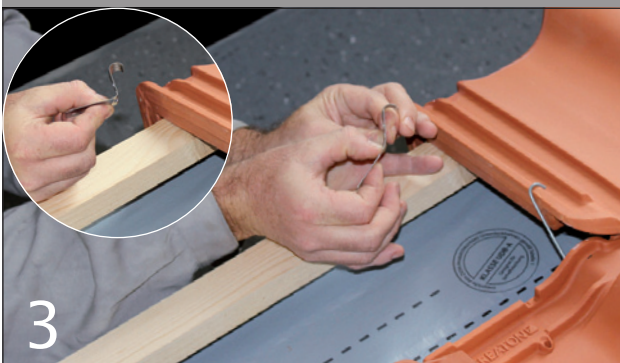
2

Die Schraubklammer für Pultziegel wird in die Verfalzung des Ziegels eingelegt und die benötigte Länge an der Oberkante der letzten Traglattung angezeichnet.



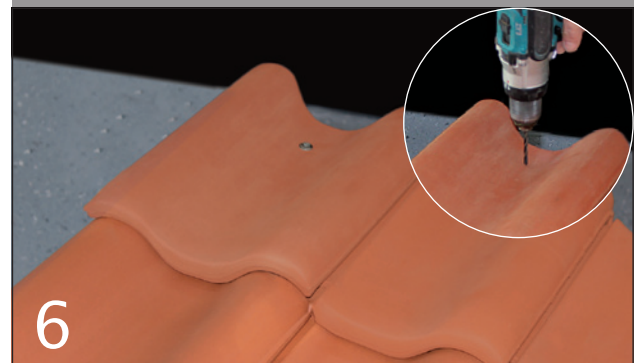
5

Jeder weitere Pultziegel wird am Pultabschluss eingedeckt und mit einer Sturmklammer und der zusätzlichen Schraubklammer für Pultziegel befestigt.



3

Die Schraubklammer für Pultziegel wird per Hand oder mit einer Zange an der Markierung umgebogen und in die richtige Position gebracht.



6

Der linke Pult-Ortgangziegel wird ebenfalls eingedeckt. Mit einem 6 mm Steinbohrer wird im Bereich der darunterliegenden Traglattung ein Loch in den Pult-Ortgangziegel gebohrt. Die eigentliche Befestigung erfolgt dann über eine korrosionsbeständige Spenglerschraube, Durchmesser mind. 4,5 mm, bei einer Einschraubtiefe von mind. 24 mm ins Nadelholz.